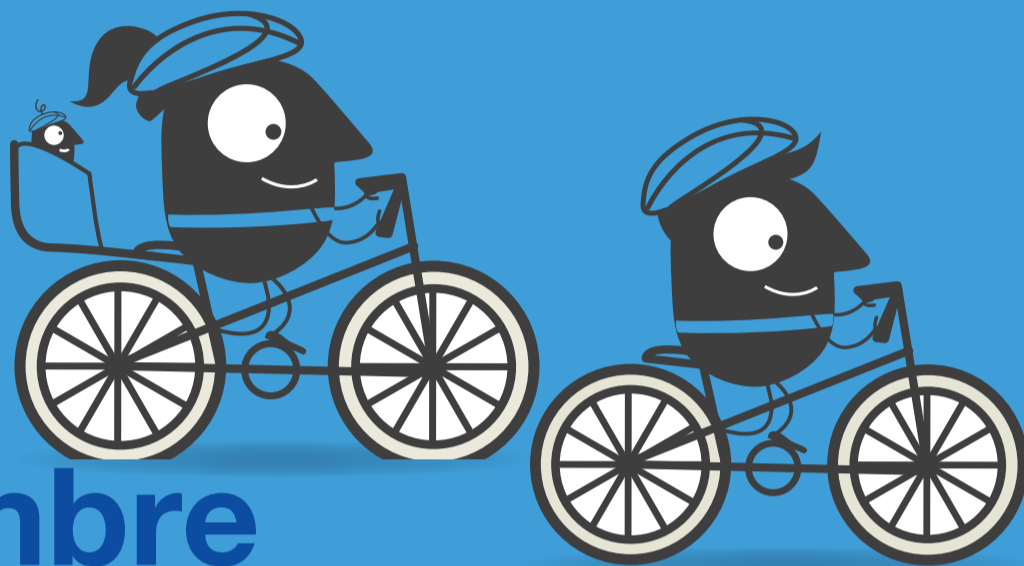




Jarri prest zure bizikleta doan Pon a punto tu bici gratis

2024/
Iraila
16-26
septiembre



Denda-tailer
kolaboratzaileak
Tiendas-taller
colaboradoras

ARRASATE-MONDRAGÓN

LIZARRALDE KIROLAK

Gipuzkoako Foruen plaza, 1-2
943 799 147

AZPEITIA

ZIKLOS BENI

Loiolako Inazio hiribidea, 23
943 150 629

EIBAR

EBK EIBARKO BIZIKLETAK

Carmen, 4
943 53 02 12

ERRETERIA

KHUBIKES

Nafarroa etorbidea, 30
943 344 158

IRUN

CYCLOPE

Pinar, 4
943 614 796

TOLOSA

BEGIRISTAIN TXIRRINDUAK

Eskolapioetako lorategiak, 3
943 675 634

BIZIKLETAS ARSUAGA

Iruñeko etorbidea, 10
943 675 848

DONOSTIA / SAN SEBASTIÁN

MINER

Ronda, 7
943 270 447

ZUMARRAGA

ZATIKA

Etxeberri auzoa z/g
943 721 990

ZARAUTZ

ZARAUTZ BIKES

Herrikobarra, 34
680 882 152

Egokitu zure bizikleta hurbilen
duzun dendan edo kamioi-tailer
ibiltarian, eta sartu **zozketan**.

Acondiciona tu bici en tu tienda-taller
más cercana o en el camión-taller
itinerante y entra en un **sorteo**.

SARIAK PREMIOS

2 bizikleta
2 bicicletas

20€-ko 60 MUGI birkarga.
60 recargas de 20 € para tu
MUGI.

50€-ko 2 bonu, denda
laguntzaileetan trukatzeko.
2 Bonos de 50 € canjeables en
las tiendas colaboradoras.



Tailer ibiltaria
Taller itinerante



Lanegunak / Laborables 16:00 - 20:00

Larunbatak / Sábados 10:30 - 14:00 / 16:00 - 20:00

Igandeak / Domingos 10:30 - 14:00 / 16:00 - 20:00

16

Zumarraga

Euskadi plaza
(10:30-14:00)

Legazpi

Euskal Herria plaza
(16:00-20:00)

17

Eibar

Untzaga plaza

18

Bergara

Domingo Irala kalea

19

Arrasate- Mondragón

Biteri plaza

20

Zarautz

Udaletxeko plaza

21

Donostia / San Sebastián

Gipuzkoa plaza

22

Irun

Ensanche plaza

23

Lasarte-Oria

Okendo plaza

24

Erretereria

Alameda

25

Tolosa

Triangulo plaza

26

Azpeitia

Plaza Nagusia

LEGE-OHARRA: Arrazoi meteorologikoak edo ezinbesteko arrazoiak tarteko, baliteke egutegia eta ordutegiak aldatzea. Doitzea konponketa txikiak egitea izango da: gurpilak berrikusi eta puztea, katea koipeztatzea, direkzioa eta torlojuak doitzea edo balaztak berrikustea. Nolanahi ere, eta doitzea komeni den ala ez kontuan hartuta, ez da horretan hamabost minutu baino gehiago emango, eta mekanikarien irizpidea gailenduko da.

AVISO LEGAL: El calendario y los horarios pueden sufrir alteraciones por causas meteorológicas o de fuerza mayor. La puesta a punto consiste en arreglos menores como revisión e hinchado de ruedas, engrase de cadena, ajuste de dirección y tornillos o revisión de frenos. En todo caso y sobre la conveniencia o no de realizar dicha puesta a punto, no se superarán los 15 minutos y prevalecerá el criterio de los mecánicos y mecánicas.



GIPUZKOA

Jasangarritasuna · Sostenibilidad



GIPUZKOA

Mugikortasuna · Movilidad



Gipuzkoako Garraioaren
Lurralde Agintaritza
Autoridad Territorial del
Transporte de Gipuzkoa